

Bild-Detail:

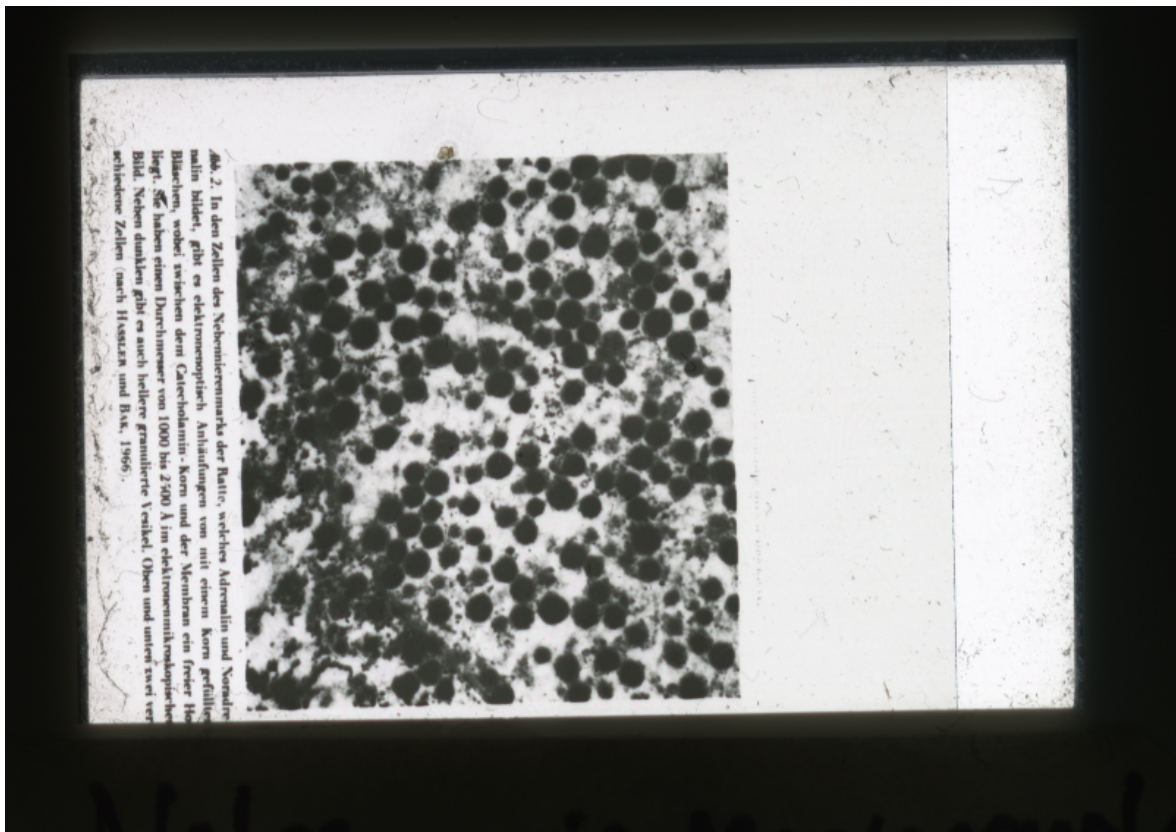


Abb. 2. In den Zellen des Nebennierenmarks der Ratte, welches Adrenalin und Norepinephrin bildet, gibt es elektronenoptisch Anisotopien von mit einem Korn gefüllten Bläschen, wobei zwischen dem Catecholamin-Korn und der Membran ein freier Raum liegt. Sie haben einen Durchmesser von 1000 bis 2500 Å im elektronenmikroskopischen Bild. Neben dunklen gibt es auch hellere granuläre Vesikel. Oben und unten zwei verschiedene Zellen (nach HASSLER und BAA, 1966).