

## Bild-Detail:

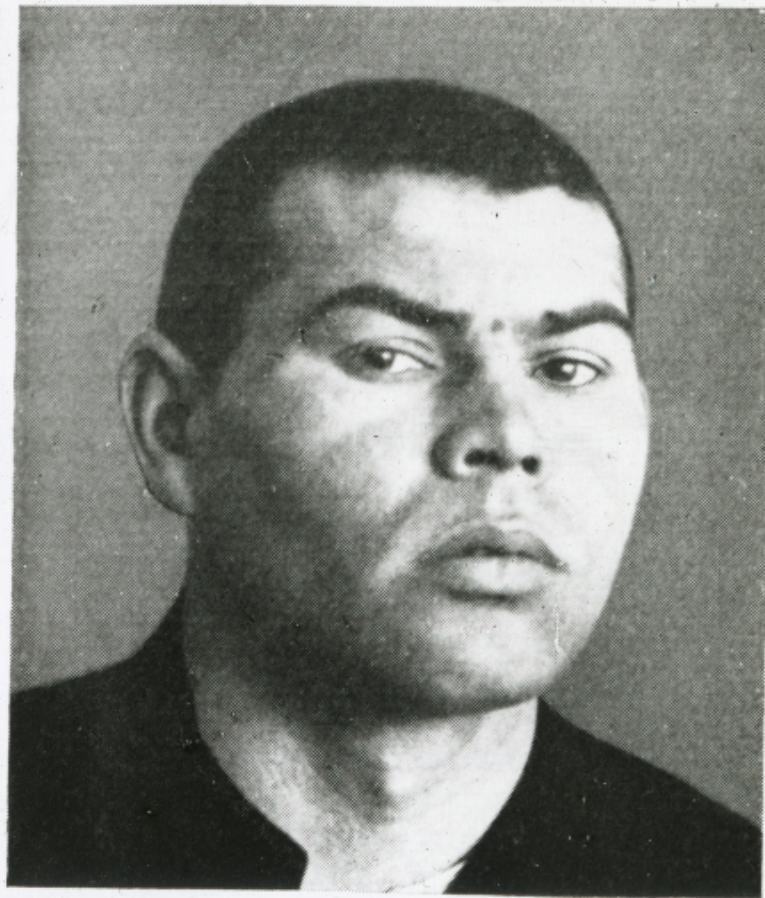


Abb. 16. 20 jähriger Pfropfschizophrener auf dem Boden der Imbezillität; Mißverhältnis des großen Gesichtsschädels zu dem kleinen Hirnschädel (54 cm Horizontalumfang). Großer Mund; wulstige Lippen; starker Supraorbitalbogen (Negertypus).